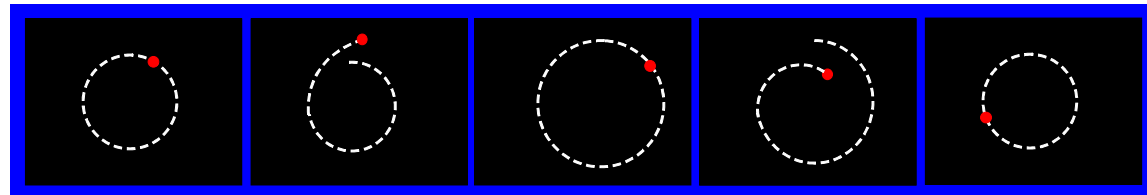
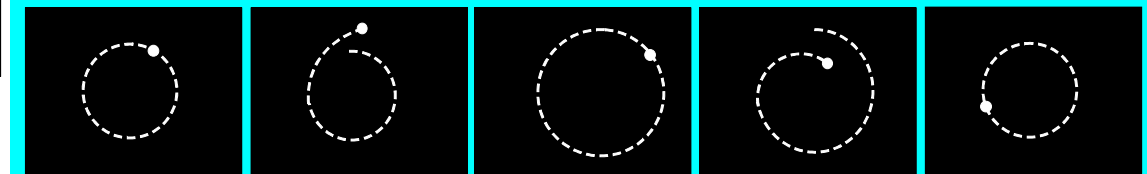
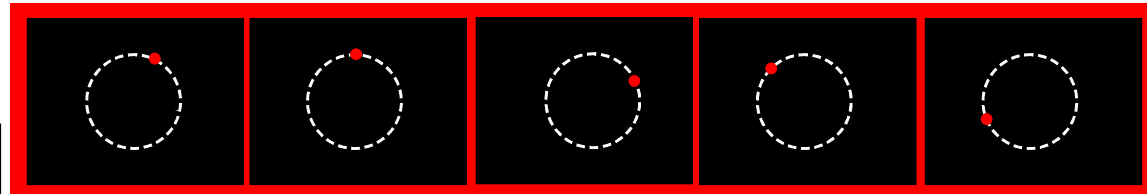
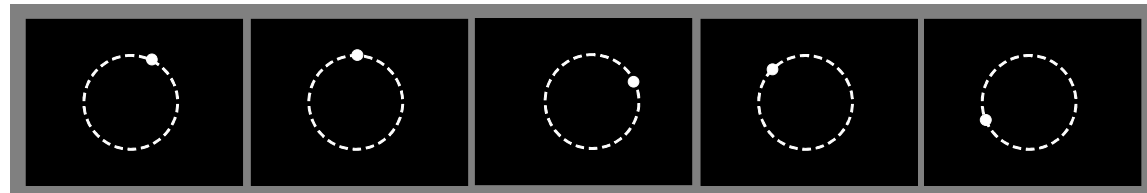
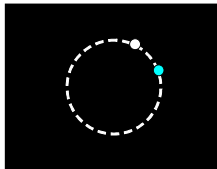
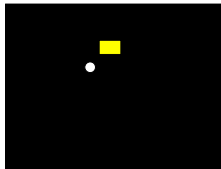


Kreise von konstanter Größe auf dem Monitor zeichnen

Cursor in
Startposition

Punkt mit
Cursor folgen



Vor

Aufschalten der

Während

Abschalten der

Nach

Verstärkungsänderung

Synchronisationsphase

5 Kreise

Fortsetzungsphase

8 bis 9 Kreise

